

# EFFECTOS DEL KROKODIL A CORTO PLAZO: ADICCIÓN Y DESTRUCCIÓN ACELERADA

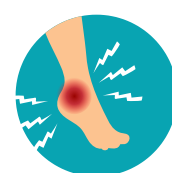
## DESDE LAS PRIMERAS DOSIS:



**Piel dañada y con hematomas** en los lugares donde se inyecta.



**Hinchazón y dolor intenso** en la zona de aplicación.



**Úlceras y heridas abiertas** que no cicatrizan.



**Gangrena y necrosis temprana**, la piel empieza a pudrirse.



**Sudoración excesiva y fiebre**, señales de infección en el cuerpo.



**Deterioro rápido de los dientes y encías**, infecciones bucales.

## DESPUÉS:

**Dolores musculares insoportables.**

**Convulsiones y espasmos musculares.**

**Náuseas y vómitos constantes.**

**Ansiedad extrema y ataques de pánico.**

**Depresión profunda y pensamientos suicidas.**



# EFFECTOS DEL KROKODIL A LARGO PLAZO: GANGRENA, AMPUTACIONES Y MUERTE

## DESDE LAS PRIMERAS DOSIS:



### **Necrosis y gangrena:**

La piel y los músculos empiezan a morir, dejando expuesto el hueso.



### **Infecciones graves en la piel y tejidos musculares:**

El daño es tan profundo que puede llegar incluso al hueso, provocando dolor extremo y descomposición.



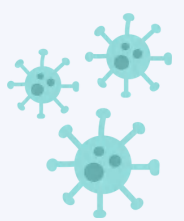
### **Osteonecrosis de la mandíbula:**

La estructura ósea de la cara se deteriora, haciendo que los huesos literalmente mueran y se fragmenten.



### **Periodontitis y pérdida dental:**

La boca se deteriora rápidamente, con encías infectadas y dientes que se desmoronan.



### **Neumonías:**

La debilidad del cuerpo y la exposición constante a químicos tóxicos generan infecciones respiratorias severas.



### **Meningitis:**

La inflamación de las membranas del cerebro y la médula espinal puede derivar en secuelas neurológicas.



### **Daño cerebral fatal:**

El krokodil destruye el cerebro poco a poco, causando deterioro cognitivo, alucinaciones y demencia severa.

